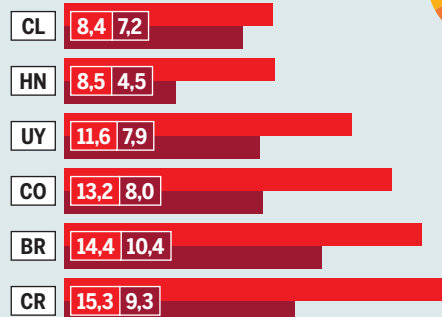


DESEMPREGO

Porcentagem de todas as ■ mulheres resp. ■ Homens em idade produtiva, 2019



Na maioria das estatísticas se entende o gênero binariamente e somente se diferencia entre homens e mulheres. Esta é a razão da apresentação quase sempre binária de nossos infográficos. Apesar disso, queremos indicar aqui que se trata de um problema estrutural. Já que esta forma de estatística exclui pessoas não binárias e reforça a imagem de gênero binária dominante.

TRABALHO REMUNERADO NOS SETORES SOCIAL E DE SAÚDE

Por gênero, 2020, em percentual
■ Mulheres ■ Homens



TRABALHO REMUNERADO NO SETOR INFORMAL
 Menos agricultura, 2019, em percentual (BR 2015, HN e GT 2017)

Porcentagem de todos(as) os(as) trabalhadores(as) por sexo
■ Mulheres ■ Homens

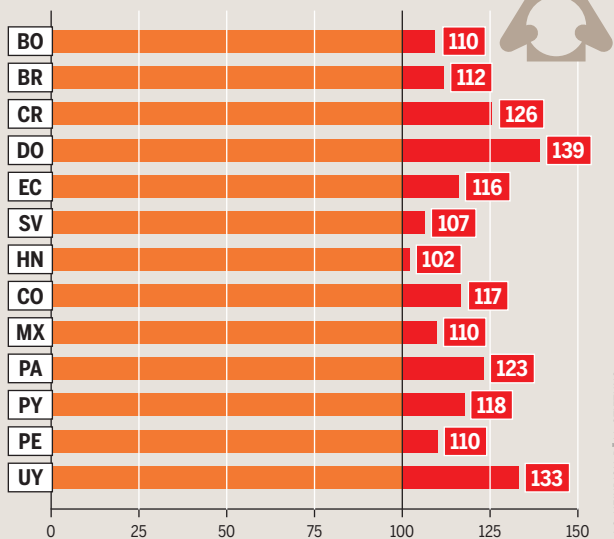
Porcentagem de todos(as) os(as) trabalhadores(as)
■ Maiores de 70
■ 50-70
■ 30-50
■ Menores de 30
■ Sem dados

FATOS E DADOS 2020

DEMOCRACIA DE GÊNERO NA AMÉRICA LATINA

MULHERES POBRES

Quantidade por 100 homens pobres, 2018

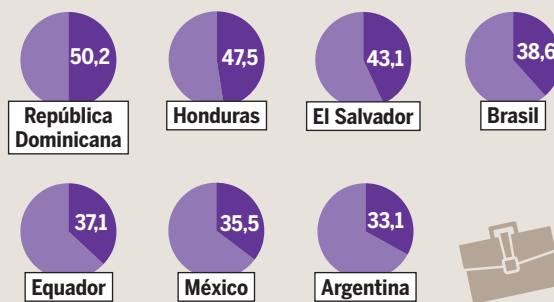


Fonte: CEPALSTAT

CC-BY-SA 4.0, HEINRICH-BÖLL-STIFTUNG

MULHERES EM CARGOS DE DIREÇÃO

Mulheres em alta e média gerência, 2018, seleção, em percentual



Fonte: www.ilo.org

CC-BY-SA 4.0, HEINRICH-BÖLL-STIFTUNG

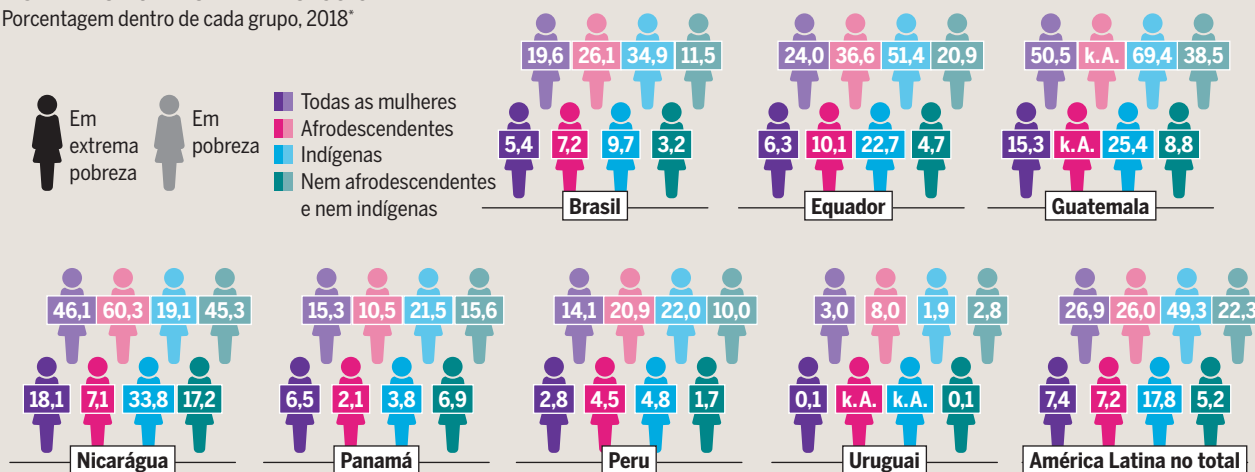
Os dados provêm de diferentes estatísticas nacionais. Infelizmente, não se pode constatar, sem as subcategorias "indígena", "afrodescendente" ou "nem afrodescendentes e nem indígenas" se se trata de atribuição própria ou externa. Dados estatísticos sobre a cor da pele ou o grupo étnico são geralmente muito controversos e exigem um debate permanente. Para revelar e combater diferenças sociais e discriminações interseccional colher estes dados novamente pode ser muito proveitoso.

MULHERES POBRES – INTERSECCIONALMENTE

Porcentagem dentro de cada grupo, 2018*



- Todas as mulheres
- Afrodescendentes
- Indígenas
- Nem afrodescendentes e nem indígenas



Fonte: CEPALSTAT

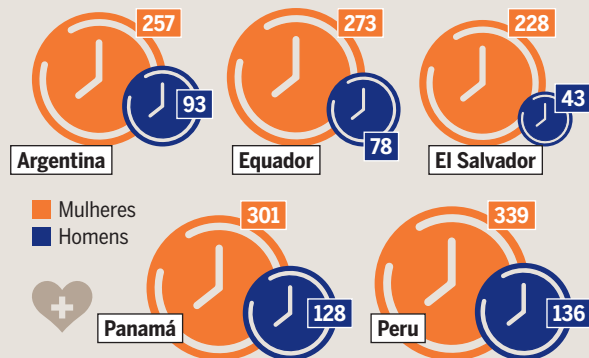
*Guatemala e Nicarágua: 2014

CC-BY-SA 4.0, HEINRICH-BÖLL-STIFTUNG

Por interseccionalidade se entende o entrecruzamento e a superposição de diferentes formas de discriminação, as quais uma pessoa pode ter de enfrentar. Ver p. ex. Center for Intersectional Justice, 2019 (<https://www.intersectionaljustice.org/>)

TRABALHO DE CUIDADO NÃO REMUNERADO

Em minutos por dia, 2018



Fonte: www.ilo.org

CC-BY-SA 4.0, HEINRICH-BÖLL-STIFTUNG

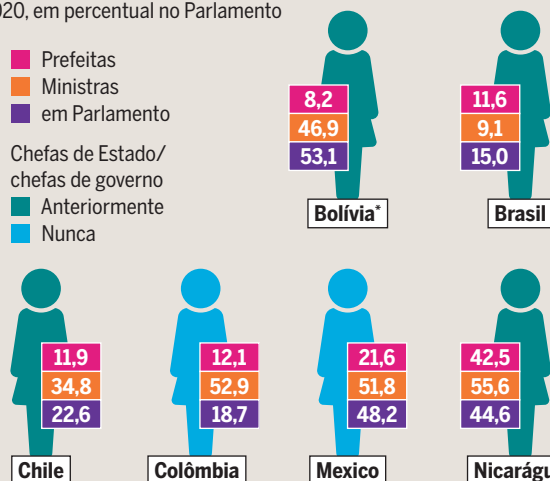
MULHERES EM CARGOS POLÍTICOS

2020, em percentual no Parlamento

- Prefeitas
- Ministras
- em Parlamento

Chefas de Estado/
chefas de governo

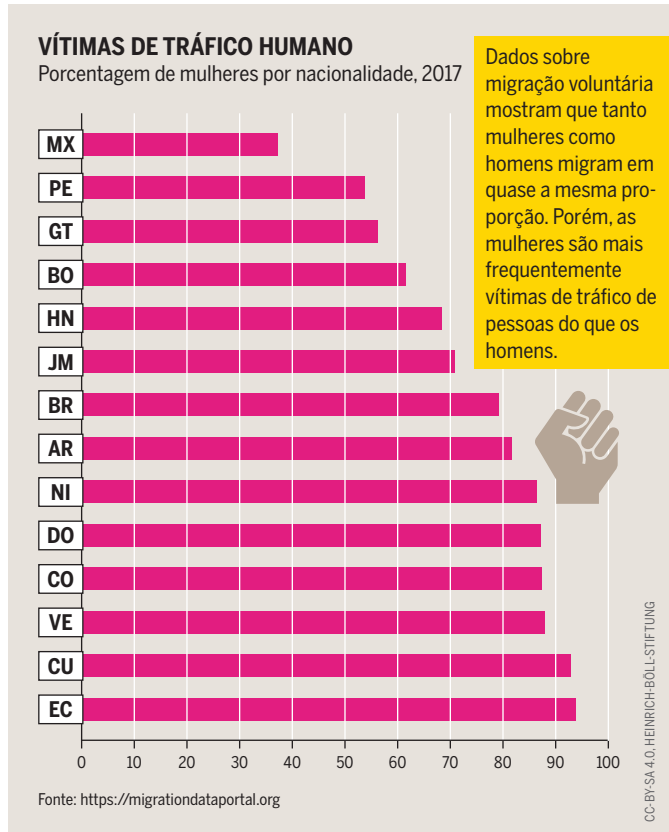
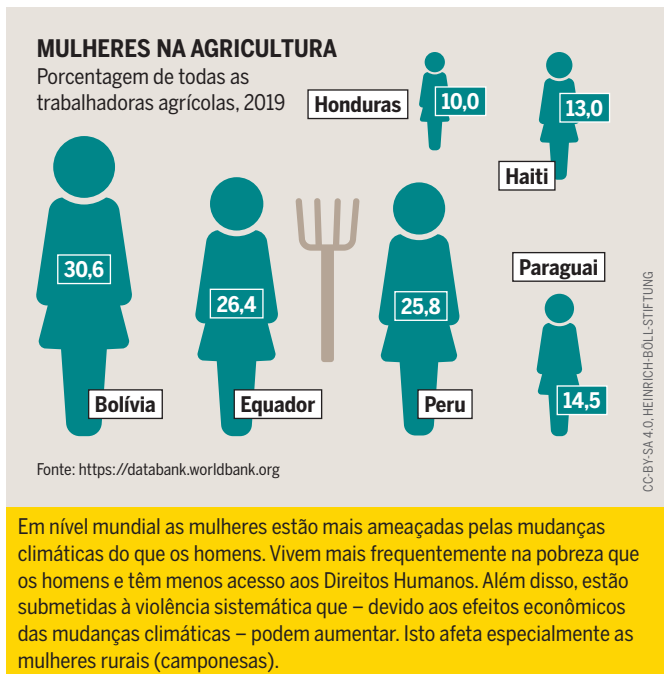
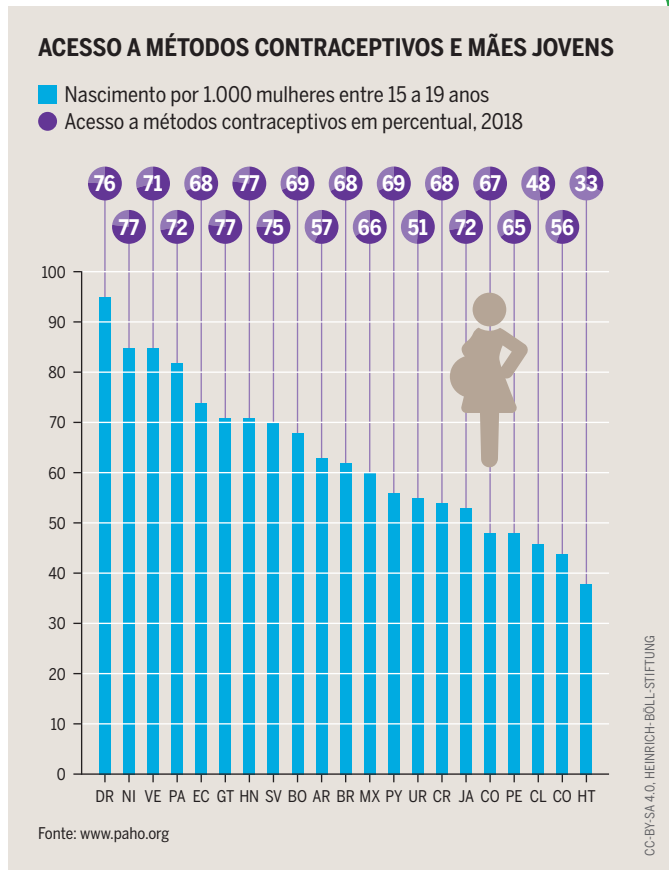
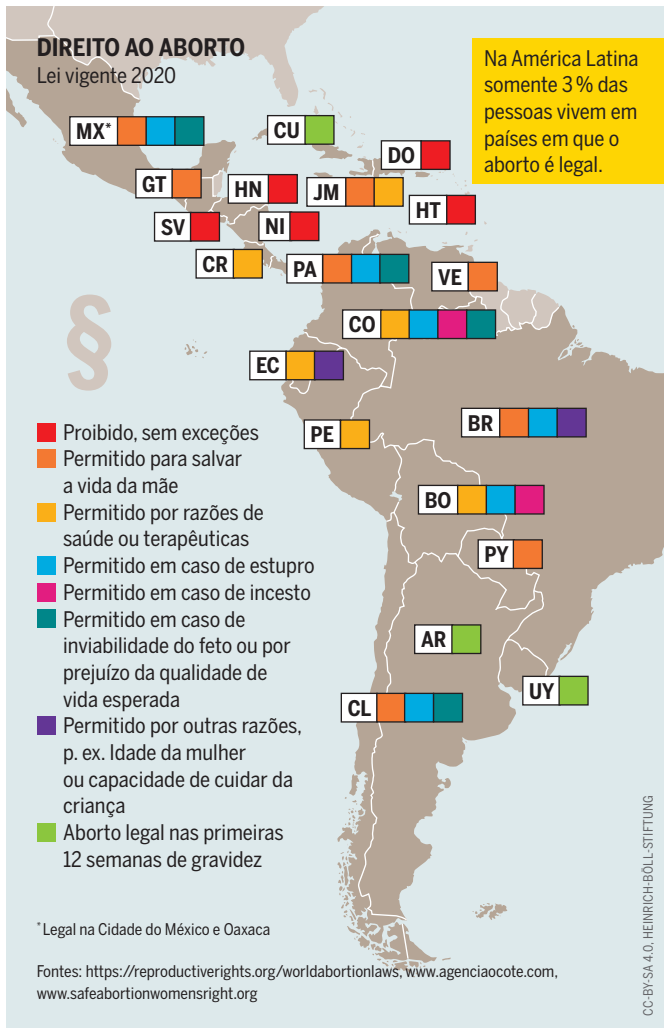
- Anteriormente
- Nunca



Fonte: www.ilo.org

* Entre novembro de 2019 e novembro de 2020 Jeanine Áñez foi presidenta da Bolívia

CC-BY-SA 4.0, HEINRICH-BÖLL-STIFTUNG



IMPRESSO

Editado pela Fundação Heinrich Böll, Janeiro 2021
 Pesquisa: Kathrin Meyer, Katharina Prott
 Conceito: Katharina Prott | Colaboração: Caroline Kassin
 Desenho: Ellen Stockmar | Tradução: Marilene de Paula

Este documento conta com a licença Creative Commons "Mención de nombres – Difusión en las mismas condiciones 4.0 Alemania" (CC BY-SA 4.0 DE). O texto da licença pode ser consultado em <https://creativecommons.org/licenses/by-sa/4.0/legalcode.es> Um resumo pode ser consultado em https://creativecommons.org/licenses/by-sa/4.0/deed.pt_BR